

# SARL « HÔTEL LES GARDETTES »

05170 ORCIÈRES 1850

Tél. : 04 92 55 71 11

Fax : 04 92 55 77 26

Site Internet : [www.gardettes.com](http://www.gardettes.com)

[www.lesdeficesorsatus.com](http://www.lesdeficesorsatus.com)

e-mail : [info@gardettes.com](mailto:info@gardettes.com)

Nous serions heureux de vous accueillir dans notre établissement familial de style montagnard, profitant d'un des meilleurs climats des Alpes. Vous apprécierez notre salle de restaurant typique dans une ancienne Bergerie de Montagne disposant d'une cheminée, ainsi que notre cuisine soignée préparée par le gérant formé en BTS à l'école Hôtelière de Thonon, au Chalet du Mont d'Arbois de la famille Rothschild à Megève et dans divers restaurants Parisiens. Nous attachons un soin particulier à la qualité des repas servis, nous cultivons nos pommes de terre nous même à 1600 m d'altitude, l'Agneau proviens de notre région, nos sorbets, confitures et desserts sont faits « maison », avec des fleurs de Mélèze, de Sureau et du Génépi que nous ramassons dans la vallée. Nous faisons nous-même fumer le Saumon d'Ecosse que nous vous servons.

## Menu type servi sur une semaine de séjour, donné à titre d'exemple, non contractuel :

Samedi	Dimanche	Lundi	Mardi	Mercredi	Jeudi	Vendredi
Soupe de potiron Longe de porc Oreille d'Ane et brocolis Salade de fruits	Raclette Pommes de terre du Jardin Salade Glaces maison	Soupe Thaïlandaise aux légumes et crevettes Sûprême de pintade Tourtons aux pommes de terre, Ravioles du Champsaur Tomates provençale Tiramisu	Salade verte et pannequet de fromage de chèvre aux noix Civet de biche polenta crémeuse et ratatouille Tourtons aux pommes et aux pruneaux	Fondue Bourguignonne Viande de Boeuf Simmental Frites maison Salade verte Sauces mayonnaise façon Tartare et Béarnaise, Sauce Thai Petits choux à la crème brûlée, sauce caramel	Salade verte au saumon d'Ecosse fumé maison Navarin printanier d'Agneau Pommes de terre, carottes, haricots vert, petits pois Tarte aux pommes	Champiflette (Tartiflette avec des lardons de la forêt noire et du fromage fabriqué dans notre vallée du Champsaur) Charcuterie et salade verte Crumble de fruits rouges, sorbet fleur de Mélèze et fine tuile de caramel amande et agrumes

Vous serez au cœur de la Station, à 100 mètres au dessus du Centre Sportif (Bowling, Piscine, Patinoire, Sauna, Hammam, Cinémas), dans une situation tout à fait calme. Nous disposons d'une terrasse fleurie pour prendre votre petit-déjeuner et déjeuner au soleil des Alpes du Sud. Certaines de nos chambres disposent d'un balcon avec vue panoramique sur la station. Vous disposez d'un Parking devant l'Hôtel, plusieurs garages couverts sont en location. **Une connexion Internet gratuite par Wifi est disponible dans toutes les chambres.**



Notre établissement se situe à proximité des commerces, départs de ballades, et activités du cœur de station dans une situation paisible sans circulation. Vous pourrez rejoindre les sentiers depuis l'hôtel, à pieds ou grâce au Télémix à proximité mais aussi depuis de nombreux villages de notre vallée et des vallées alentours. Un plan d'eau et une base de loisirs se situent à 5 km en bas de la vallée pour la pêche et divers sports nautiques, parcours dans les arbres, Paintball. Un parc animalier se situe à 3 km où vous pourrez admirer marmottes, bouquetins, chamois... Une ferme pédagogique dont nous servons les fromages de chèvre vous fera visiter la fabrique. Des pistes de VTT de descente de tous niveaux sont spécialement aménagées et accessibles grâce au télémix. 5 lacs d'altitudes se trouvent au dessus de la station.

La station dispose de la plus grande tyrolienne d'Europe longue de 1800 m sur laquelle vous glisserez à 130 km/h !

Vacances paisibles ou actives à vous de choisir !

**Afin de vous vous informer au mieux, merci de lire attentivement les conditions d'application de nos tarifs suivantes :**

**Les tarifs enfants sont applicables à partir de la troisième personne occupant la chambre. Sauf arrangement particulier, un supplément de 25 € est appliqué en cas de non occupation de tous les lits de la chambre. Nos tarifs de Demi-pension étant calculés sur la base de deux personnes dans la chambre, un supplément de 40 % est appliqué sur le prix de la Demi-Pension lorsque la chambre n'est occupée que par une personne.**

La réservation de votre chambre ne devient effective qu'après le versement d'Arrhes représentant environ 25 % du montant global de votre séjour ou UNE NUIT MINIMUM d'arrangement pour les courts séjours, par cheque bancaire à l'ordre de SARL LES GARDETTES, virement ou le plus efficace et rapide par Numéro de Carte Bancaire et prélèvement des arrhes par vente à distance.

Les arrhes sont un moyen de dédit et ne sont remboursables qu'en cas d'annulation 21 jours avant la date de votre séjour. **Sans versement d'arrhes nous ne garantissons aucune réservation.** En cas de départ anticipé, votre note sera établie sur la totalité du séjour réservé en fonction de vos dates et conditions de réservation initialement prévues.

**Afin de favoriser les longs séjours, pour une location de moins de quatre nuits ce sont les tarifs Haute-Saison qui s'appliquent qu'elle que soit votre période de séjour.**

Basse Saison	Haute Saison
Séjour de 4 nuits minimum du 18 Juin au 16 Juillet et du 21 Août au 16 Septembre.	Séjours de moins de 4 nuits durant tout l'été ou séjours de 12 nuits au moins du 16 Juillet au 21 Août

Nous consulter pour les tarifs chambre sans repas.

**TARIF DEMI-PENSION été 2011 (par personne et par jour)**

La Demi-Pension comprend le petit-déjeuner Buffet (Boissons chaudes, croissants, pain, fruits, yaourts, jus d'orange, céréales, confitures maison) et le repas du soir composé d'un MENU (Entrée, Plat Garni, Dessert ainsi que des spécialités montagnardes comme la Raclette, la fondue Bourguignonne, et la Champiflette qui vous sont servies en plat unique avec un dessert durant la semaine).

Type de chambre		DEMI-PENSION	
		BASSE SAISON	HAUTE SAISON
<p>Chambre avec Lit Double, fenêtre donnant côté montagne, Lavabo, Douche, Télévision, <b>WC sur le palier</b>, possibilité de rajout d'un lit Simple pour un enfant</p> <p align="center">OU</p> <p>Chambre mansardée avec Lit Double, fenêtre de toit, Lavabo, Douche, Télévision, <b>WC sur le palier</b>, possibilité de rajout d'un lit Simple pour un enfant</p>	Adulte et deux premières personnes dans la chambre	<b>44 €</b>	<b>49 €</b>
	Enfant -10 ans	<b>35 €</b>	<b>39 €</b>
	Enfant -5 ans	<b>26 €</b>	<b>29 €</b>
<p>Chambre mansardée avec lit Double une grande fenêtre de toit, Lavabo, Douche, <b>WC dans la chambre</b>, Télévision.</p> <p align="center">OU</p> <p>Chambre avec lit double et un fauteuil lit dépliant confortable, mansardée avec une fenêtre donnant côté montagne, <b>douche et WC dans la chambre</b>.</p> <p align="center">OU</p> <p>Chambre avec lit double et un fauteuil lit dépliant confortable, mansardée avec une fenêtre donnant côté montagne, lavabo, <b>WC dans la chambre et douche sur le palier réservée à la chambre</b>, Télévision.</p> <p align="center">OU</p> <p>Chambre mansardée avec Lit Double et deux Lits Superposés, <b>Douche, WC dans la chambre</b>, Télévision.</p>	Adulte et deux premières personnes dans la chambre	<b>51 €</b>	<b>57 €</b>
	Enfant -10 ans	<b>41 €</b>	<b>46 €</b>
	Enfant -5 ans	<b>31 €</b>	<b>34 €</b>
	Adulte et deux premières personnes dans la chambre	<b>55 €</b>	<b>62 €</b>
<p>Chambre en partie mansardée avec deux lits Simple que l'on peut rapprocher et deux lits superposés, <b>Douche, Lavabo, WC séparé</b>, Télévision</p> <p align="center">OU</p> <p>Chambre avec lit Double, <b>Balcon</b>, Douche, Lavabo, WC dans la chambre, Télévision</p> <p align="center">OU</p> <p>Chambre avec lit Double, deux Lits Superposés, <b>Balcon</b>, Douche, Lavabo, WC dans la chambre, Télévision.</p>	Enfant -10 ans	<b>44 €</b>	<b>50 €</b>
	Enfant -5 ans	<b>33 €</b>	<b>37 €</b>

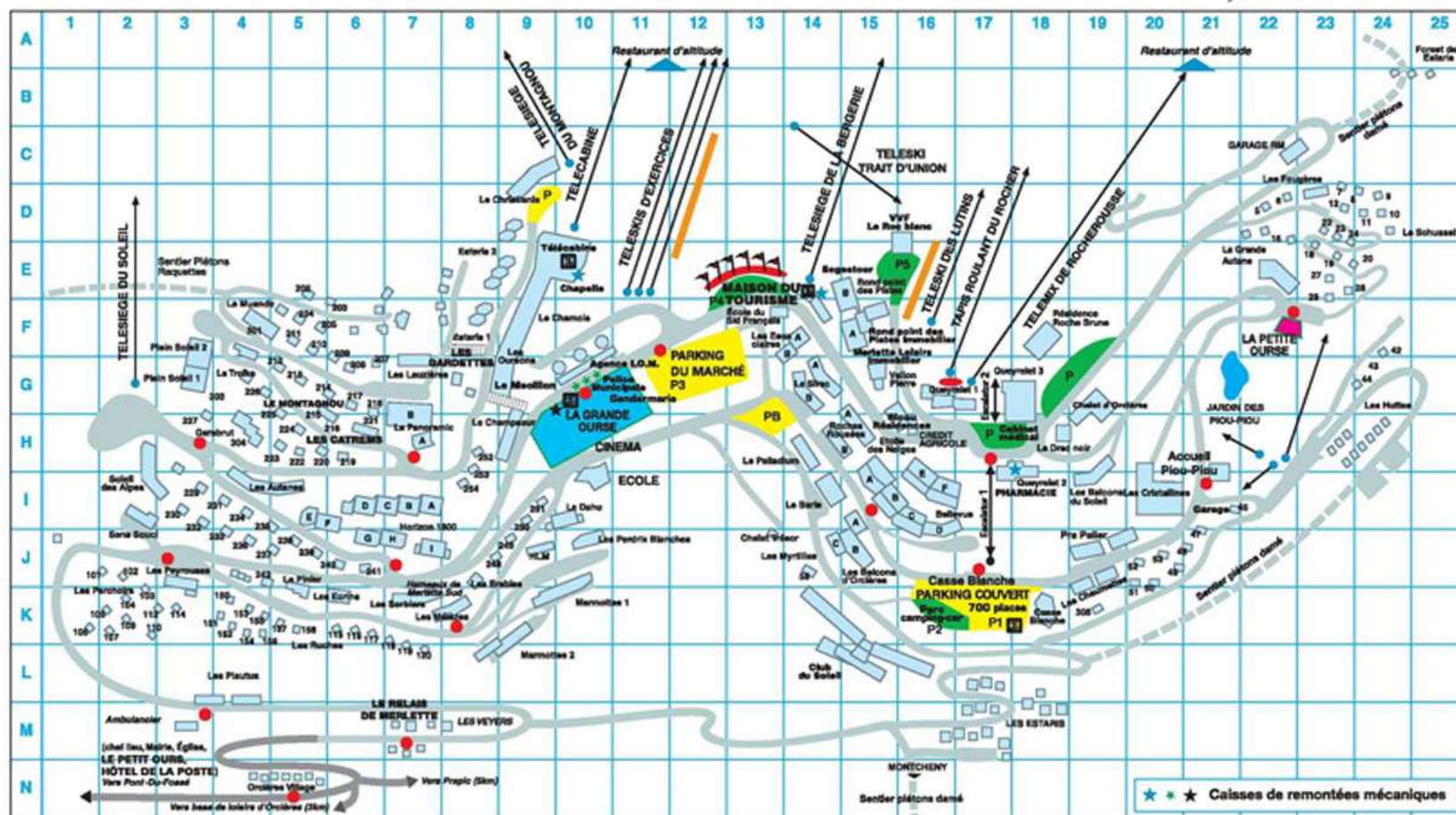
# L'hôtel les Gardettes se trouve en G8, Tél : 04 92 55 71 11



## Plan de la station

Le studio N°109 en F3 immeuble plein soleil 2

Le F1 les Bartavelles en H5, chalet 223



Pour rejoindre l'Hôtel : Prendre la première à gauche en arrivant dans la station d'Orcières 1850, continuer sur cette route 500 mètres toujours tout droit, vous allez passer devant 2 chalets en pierre à votre gauche, tournez à gauche 50 m après au pied du grand sapin, vous êtes arrivé sur le Parking de l'hôtel.

Le F1 les Bartavelles se trouve le long de la route qui mène à l'Hôtel.

Le studio 109 se trouve sur le chemin de l'Hôtel, mais il faut tourner à gauche vers l'hôtel les Catrems un peu avant d'arriver, puis continuer jusqu'au parking dans le prochain virage.

### Contacts utiles

Cabinet médical - Tél. 04 92 55 70 77  
Pharmacie - Tél. 04 92 55 71 13  
Infirmière - Tél. 04 92 20 30 78  
Ambulance - Tél. 0 800 34 17 18  
Police municipale - Tél. 04 92 55 79 63  
Gendarmerie - Tél. 04 92 55 73 73 ou 17

**P** Gratuits - **P** Payants - **PB** Bus - **A** Arrêt navette gratuite  
**L** Piste de luge (p/6 ans et 6/12 ans) - **T** Toilettes publiques  
**R** Rassemblement Cours de ski ESF  
Remontées mécaniques - Tél. 04 92 55 89 80  
La Grande Ourse Palais des Sports - Tél. 04 92 55 89 86  
La Petite Ourse Maison de l'enfant - Tél. 04 92 55 89 84

Club des Sports - Tél. 04 92 55 72 63

école du Ski Français - Tél. 04 92 55 72 78  
Fax 04 92 55 64 33

Office de Tourisme - 05170 Orcières  
Tél. 04 92 55 89 89  
Fax 04 92 55 89 84  
www.orcieres.com  
info@orcieres.com

Météo - Tél. 32 50

Info Neige - Tél. 04 92 55 89 76

Info État des pistes de ski

de fond - Tél. 04 92 55 93 78

Info Routes -

Centre Régional  
d'Informations Routières  
Tél. 08 26 02 20 22

**Nous vous proposons aussi deux  
logements à l'extérieur de l'Hôtel en  
location à la semaine.**

# **F1 Chalet les Bartavelles**

Nous vous proposons un logement de type F1 situé au premier étage d'un chalet individuel (Plan Station H5) avec parking pour votre véhicule. Ce logement dispose d'un balcon, le séjour comporte un canapé deux places, télévision écran Plat LCD, machine à laver la vaisselle, Micro onde, Cafetière, Lave linge. Une salle d'eau avec douche, lavabo et wc. Un coin montagne avec deux lits superposés de 80 cm de large ; d'une chambre individuelle avec deux lits simples de 80 cm jumelables en lit double de 160 cm. Une place de parking est disponible devant le chalet.

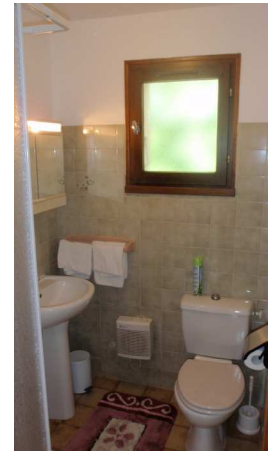
Vous pouvez visiter ce logement en vidéo sur Internet sur notre site ou à l'adresse :

[http://www.youtube.com/watch?v=mW\\_FYi42EsY](http://www.youtube.com/watch?v=mW_FYi42EsY)

(voir nos tarifs généraux pour les dates et application des périodes haute, moyenne et basse saison)

**Voir les photos ci-dessous du logement.**

	<b>DEMI-PENSION/pers/Nuit</b>		
	<b>Adulte et deux premières personnes dans la chambre</b>	<b>Enfant -10 ans</b>	<b>Enfant -5 ans</b>
<b>BASSE SAISON</b>	<b>55 €</b>	<b>44 €</b>	<b>33 €</b>
<b>HAUTE SAISON</b>	<b>62 €</b>	<b>50 €</b>	<b>37 €</b>



# Studio N°109

## Immeuble Plein soleil 2

Nous disposons d'un studio à l'extérieur de l'Hôtel à 250 m, dans l'immeuble Plein Soleil 2, (Plan station F3). Dans l'entrée un « coin montagne » avec deux lits superposés, une salle de bain avec douche, lavabo, machine à laver le linge, un séjour avec un canapé BZ dépliant confortable, télévision, une véranda chauffée et isolée équipée avec un canapé clic clac dépliant. Un parking se situe à proximité de l'immeuble.

Vous pouvez visiter ce logement en vidéo sur internet sur notre site ou à l'adresse :

<http://www.youtube.com/watch?v=ZVmNPO-SC6c>

(voir nos tarifs généraux pour les dates et application des périodes haute, moyenne et basse saison)

**Voir les photos ci-dessous du logement.**

	<b>DEMI-PENSION/pers/Nuit</b>		
	<b>Adulte et deux premières personnes dans la chambre</b>	<b>Enfant -10 ans</b>	<b>Enfant -5 ans</b>
<b>BASSE SAISON</b>	<b>51 €</b>	<b>41 €</b>	<b>31 €</b>
<b>HAUTE SAISON</b>	<b>57 €</b>	<b>46 €</b>	<b>34 €</b>

